

Glyferon®

chlorhydrate de metformine

TRAITEMENT DE PREMIÈRE INTENTION DU DIABÈTE TYPE 2

ADULTES

Dose initiale	500 à 850 mg 2 ou 3 fois par jour
---------------	-----------------------------------

Après 10 à 15 jours, la dose peut être adaptée en fonction de la glycémie jusqu'à un maximum de 3000 mg par jour (divisée en 3 doses).

ENFANTS DE 10 ANS ET PLUS ET ADOLESCENTS

Dose initiale	850 mg une fois par jour
---------------	--------------------------

La dose quotidienne maximale est de 2000 mg divisée en deux ou trois prises.

GLYFERON® doit être pris par voie orale pendant ou après un repas.
Avez le comprimé avec un verre d'eau.
Évitez d'écraser ou de mâcher les comprimés.

Le diabète de type 2 est une maladie évolutive.
Même si à terme d'autres molécules doivent être ajoutées, la metformine reste la molécule de base pour le traitement du diabète de type 2.



SCANNEZ

Pour les infos sur nos autres produits,
veuillez consulter www.dafrapharma.com
et créer votre compte personnel sur le site.

Glyferon®

chlorhydrate de metformine



TRAITEMENT DE PREMIÈRE INTENTION DU DIABÈTE TYPE 2

En particulier pour les patients en surcharge pondérale.
Lorsque le régime alimentaire et l'exercice physique
n'ont pas permis à eux seuls de contrôler la glycémie.

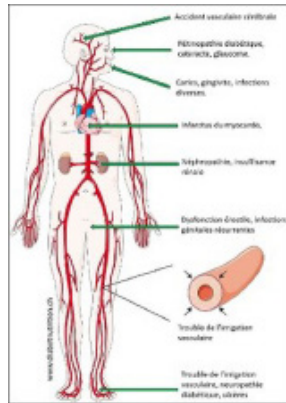


La Référence de l'Excellence

www.dafrapharma.com

HYPERGLYCÉMIE/ DIABÈTE DE TYPE 2

Complications possibles



Glyferon®

chlorhydrate de metformine



- **Glyferon®** comprimés de 850 mg
 - **Glyferon®** comprimés sécables de 1g
- Boîtes de 30 comprimés pelliculés

TRAITEMENT DE PREMIÈRE INTENTION DU DIABÈTE DE TYPE 2

En particulier pour les patients en surcharge pondérale.

Lorsque le régime alimentaire et l'exercice n'ont pas permis à eux seuls de contrôler la glycémie.

- traitement de première intention du diabète sucré de type 2
- réduction des complications liées au diabète
- qualité Dafra






Glyferon®

chlorhydrate de metformine

réduction du risque cardiovasculaire chez des patients diabétiques de type 2

UKPDS trial - Lancet 1998;352:837-853

- baisse de la glycémie à jeun 3.3 à 4.4 mmol/l (60 à 80 mg/dm)
- baisse de l'hémoglobine glyquée (HbA1c): 1 à 2%
- 32% de réduction du point final lié au diabète
- 42% de réduction des décès liés au diabète
- 39% de réduction d'infarctus du myocarde
- 36% de réduction de la mortalité de toutes causes

 <p>foie</p>	 <p>muscles</p>	 <p>tissu adipeux</p>
<p>Glyferon®:</p> <ul style="list-style-type: none">- stimule la glycogénèsePlus de glucose est stocké sous forme de glycogène- inhibe la glycogénolyseMoins de glucose est formé à partir du glycogène- inhibe la néoglucogénèseMoins de glucose est fabriqué à partir d'acides gras libres	<p>Glyferon®:</p> <ul style="list-style-type: none">- augmente la sensibilité à l'insuline du tissu musculaire- améliore la captation de glucose (glycogénèse) <p>Plus de glucose entre dans les tissus pour être stocké/utilisé</p> <ul style="list-style-type: none">- entraîne la diminution de l'oxydation des acides gras	<p>Glyferon®:</p> <ul style="list-style-type: none">- augmente la sensibilité à l'insuline du tissu adipeux- améliore la captation de glucose du tissu adipeux <p>Plus de glucose entre dans les tissus pour être stocké/utilisé</p> <ul style="list-style-type: none">- entraîne la diminution de l'oxydation des acides gras
<p>Pas de risque d'hypoglycémie.</p> <p>Diminution du risque d'infarctus du myocarde et de mortalité chez des patients en surcharge pondérale souffrant de diabète type 2.</p> <p>Indépendamment de l'effet sur la glycémie, Glyferon® a un effet positif sur les lipides (le cholestérol total - LDL et les triglycérides).</p>		

Pour le RCP complet, veuillez scanner ce code QR.



SCANNEZ