

Amlovie®

amlodipine

Comment prendre?

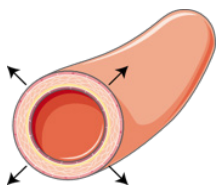
- La posologie initiale recommandée est de 5 mg une fois par jour
- Cette dose peut être augmentée jusqu'à 10 mg une fois par jour
- Ajustez le dosage en fonction des objectifs de pression artérielle. En général, attendez 2 à 3 semaines entre les modifications des dosages. Cependant, si la situation clinique le justifie, il est possible d'adapter la dose plus rapidement.
- Il est préférable de prendre **AMLOVIE®** tous les jours à la même heure avec un verre d'eau.

Tenez vos patients à coeur

Relaxez les vaisseaux...

... pour diminuer la pression artérielle

... pour améliorer l'apport sanguin au muscle cardiaque



Amlovie®

**L'amlodipine de haute qualité européenne
à un prix très accessible.**



SCANNEZ

Pour les infos sur nos autres produits,
veuillez consulter www.dafrapharma.com
et créer votre compte personnel.



Amlovie®

amlodipine



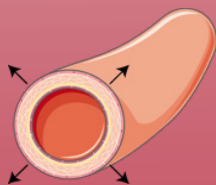
Hypertension artérielle
Angine de poitrine



SCANNEZ

Pour le RCP complet,
veuillez scanner ce code QR.

L'antagoniste calcique de référence



Relaxez les vaisseaux...

... pour diminuer la pression
... pour améliorer l'apport sanguin au muscle cardiaque

Antagoniste calcique de haute qualité européenne
À UN PRIX TRÈS ACCESSIBLE



La Référence de l'Excellence

www.dafrapharma.com

Amlovie®

amlodipine

VASOCONSTRICTION

augmentation de la pression artérielle
L'HYPERTENSION ARTÉRIELLE :
un tueur silencieux

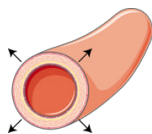
diminution du flux sanguin distale et
de l'oxygénation
L'ANGINE DE POITRINE :
un présage d'une crise cardiaque

Amlovie®



AMLOVIE® combat
l'hypertension artérielle

AMLOVIE® soigne et/ou
prévient l'angine de poitrine

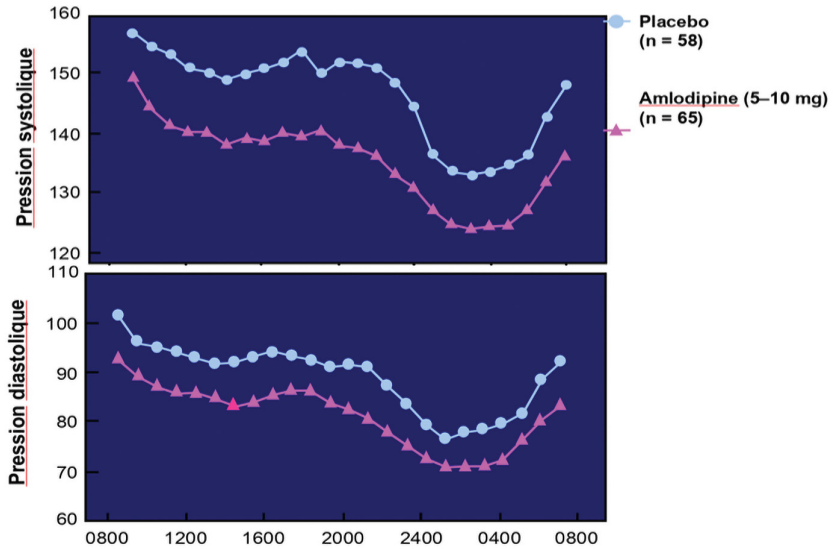


Tenez vos patients à coeur

Relaxez les vaisseaux...

... pour diminuer la pression artérielle
... pour améliorer l'apport sanguin au muscle cardiaque

Les effets d'amlodipine sur la pression (24h) après 12 semaines de traitement



Lacourcière Y et al *Blood Press Monit.* 1998;3:295-302

Chez le patient hypertendu noir d'origine Africaine (sans diabète de type 2) l'amlodipine est recommandé comme traitement anti-hypertenseur initial

Brit J Clinical Pharma, Volume: 87, Issue: 10, Pages: 3271-3736

L'abaissement de la pression artérielle réduit le risque d'évènements cardiovasculaires mortels et non-mortels, principalement les accidents vasculaires cérébraux et les infarctus du myocarde.

AMLOVIE®

peut être combiné sans contrainte
avec d'autres classes d'hypertenseurs
ou d'anti-angineux
si la situation clinique le demande

AMLOVIE® est un médicament délivré sur ordonnance.

Pour le RCP complet, veuillez consulter www.dafrapharma.com
et créer votre compte personnel sur le site.